

**UNIVERSALROOMS**

**Qualität im Raum.**



# **Raumkonzepte für das Senior Living**



## **Qualität im Raum steht für Produktlösungen in Markenqualität**

Wir schaffen Umgebungen, die Sicherheit, Komfort und Wohlbefinden vereinen. So entstehen Räume, die den Bedürfnissen älterer Menschen gerecht werden und gleichzeitig eine wertige, zeitgemäße Atmosphäre bieten.

**Ein Netzwerk,  
alle Möglichkeiten**

## **Bei Universal Rooms verschmelzen Beratung, Planung und Realisierung zu einer Einheit**

Das Netzwerk bündelt spezialisierte Partner, die genau dann zur Stelle sind, wenn ihre Expertise im Projekt gebraucht wird.

So werden Design, Technik und Wirtschaftlichkeit von der ersten Skizze an zusammengeführt. Das senkt Schnittstellenrisiken und sorgt dafür, dass Visionen mit höchster Präzision und Investitionssicherheit Realität werden.

# Von der Idee zur Umsetzung



## Ganzheitliche Raumkonzepte

Wir entwickeln ganzheitliche Ausstattung und Raumkonzepte – abgestimmt auf die Bedürfnisse der Bewohner und Mitarbeiter.

Funktionale Planung, ästhetisches Design und intelligente Produktlösungen werden zu einem harmonischen Gesamterlebnis.



# Von der Vision zur Strategie

## Phase 01: Analyse & Potential

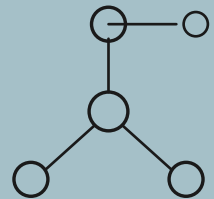
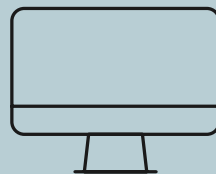
Bevor die Planung beginnt, werden Ziele, Nutzerbedürfnisse und wirtschaftliche Hebel definiert. Das schafft von Anfang an Klarheit über den Budgetrahmen und den Zeitplan.

## Phase 02: Strategie & Design

Hier entsteht die gestalterische Leitidee, die Ästhetik und Funktion vereint. Raumtypologien, Farben und Materialien werden zu einem harmonischen Gesamtkonzept geformt.

## Phase 03: System & Auswahl

Universal Rooms wählt die passenden Markenprodukte gezielt aus dem Netzwerk aus. Qualität wird hier als System gedacht, bei dem alle Komponenten technisch perfekt ineinandergreifen.



# Von der Planung zur Realität

## Phase 04: Spezifikation & Schnittstelle

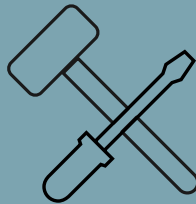
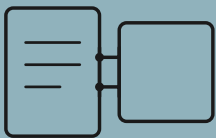
Die Designkonzepte werden in präzise technische Fakten übersetzt. Die enge Abstimmung mit Industriepartnern, dem Umsetzungspartner und Architekten bereitet die reibungslose Umsetzung vor.

## Phase 05: Realisierung & Qualität

In der Bauphase wird das Konzept zur greifbaren Realität. Der Umsetzungspartner aus dem Netzwerk steuert den Innenausbau fachgerecht vor Ort. Durch die eingespielte Zusammenarbeit im Netzwerk wird eine termingerechte Ausführung in höchster handwerklicher Qualität garantiert.

## Phase 06: Dokumentation & Werterhalt

Nach der Fertigstellung sichern klare Leitfäden für Pflege und Wartung den langfristigen Wert der Immobilie. Durch die direkte Anbindung an die Industriepartner ist die schnelle Nachlieferfähigkeit von Ersatzteilen und Materialien auch Jahre später garantiert.



# Gestaltung als Identität



## UNIVERSALROOMS

Hinter Universal Rooms stehen die Gründer Oliver Conrad und Stefan Wachtendonk als gestalterische Instanz des Projekts.

Sie entwerfen ganzheitliche Designkonzepte und legen die ästhetische DNA fest, die sich konsistent durch alle Räume zieht.

### Das Gesamtkonzept

Kundenwünsche werden in ein durchdachtes Gesamtkonzept übersetzt. Dabei wird sichergestellt, dass die gestalterische Qualität von der ersten Vision bis zur fertigen Realisierung gewahrt bleibt.

### Der Fokus

Als kreative Führung garantiert Universal Rooms, dass Ästhetik und Funktion eine harmonische Verbindung eingehen.

# Markenqualität als Qualitätsanker

**DELIUS**  
TEXTILES 1722

**Gerflor**<sup>®</sup>

**GIRA**

**HEWI**

  
Ideal Standard

**möbitec**  
SINCE 1990

**Nobjekt**  
*by nobilia*

**RZB**  
LIGHTING

  
**Villeroy & Boch**  
1748

■ ■ wissner-  
■ ■ bosserhoff

## Die Industrie

Ein Netzwerk aus Branchenführern stützt das Design mit tiefem Fachwissen. Partner liefern keine Einzelprodukte, sondern technisch abgestimmte Systemlösungen.

## Der Mehrwert

Die Experten bringen ihr System-Know-how frühzeitig in die Planung ein, um langlebige und wirtschaftliche Lösungen zu sichern.

## Das Ergebnis

Es entsteht die Sicherheit, dass alle Komponenten im täglichen Betrieb perfekt ineinandergreifen.

# Präzision in der Ausführung



## TENBRINK

The Gener[e]alist.

Was im Design entworfen wurde, bringt Tenbrink mit handwerklicher Präzision auf die Fläche. Als erfahrener Spezialist für den Innenausbau sorgt Tenbrink für die bauliche Realisierung, ganz ohne Reibungsverluste.

### Die Rolle

Da die Designsprache und die Produkte der Industriepartner im Netzwerk bestens bekannt sind, läuft die Umsetzung Hand in Hand.

### Das Ziel

Eine professionelle Projektsteuerung garantiert die termingerechte Fertigstellung in meisterhafter Qualität.

**Design trifft  
Umsetzungssicherheit**

# Zahlen, die uns ausmachen

**1.374** Jahre Erfahrung

**25.929** Kompetente Mitarbeiter

**487** Internationale Auszeichnungen

## **Viele Spezialisten - ein Netzwerk**

Universal Rooms vereint führende Industriemarken unter einem Namen – Spezialisten, die ihre Produktlösungen seit Jahrzehnten für den Gesundheitsbereich entwickeln.

Für Sie bedeutet das: direkte Wege, abgestimmte Prozesse und Lösungen, die aus der Zusammenarbeit mit der Industrie heraus gedacht und umgesetzt werden.

**DELIUS**  
TEXTILES 1722

**Gerflor**<sup>®</sup>

**GIRA**

**HEWI**

  
Ideal Standard

**möbitec**  
SINCE 1990

**Nobjekt**  
*by nobilia*

**RZB**  
LIGHTING

**TENBRINK**  
The Gener[e]alist.

  
**Villeroy & Boch**  
1748

■ ■ wissner-  
■ ■ bosserhoff

## Stoffe für Wohlfühlwelten



### **Verdunkelungsstoffe**

**Stores | Gardinen**

**Möbelstoffe Safe & Clean**

**Kunstleder**

**Duschvorhänge**

Delius Textiles steht seit Generationen für hochwertige, funktionale und designorientierte Textillösungen – geprägt von Tradition, Innovationskraft und einem klaren Fokus auf Qualität, Funktion und Nachhaltigkeit.

Im Pflegebereich tragen Textilien wesentlich zu einer wohnlichen Atmosphäre und Geborgenheit bei. Pflegeleichte Möbelstoffe und Vorhänge verbessern die Raumakustik und setzen belebende und prägnante Akzente im Farbkonzept, leichte Gardinen in floralen Dessins und frischen Farben beeinflussen darüber hinaus den Tageslichteinfall und den Sichtkontakt nach außen. Darüber hinaus können sie durch ihre funktionalen Eigenschaften den Alltag der Bewohner und des Pflegepersonals erleichtern.









# **Gerflor**<sup>®</sup>

## **Bodenbeläge für Lebensräume**

**Designbeläge**

**Linoleumbeläge**

**Vinyl-Beläge**

**Klebstofffreie Bodenlösungen für die Sanierung**

**Nassraum-Konzept**

## **Führender Spezialist für elastische Bodenbeläge**

Gerflor schafft Bodenwelten, die Senioreneinrichtungen funktional stärken und gleichzeitig Lebensqualität fördern. Planer erhalten vielseitige, normgerechte Lösungen – von Homogen- und Heterogenbelägen über Designbeläge und Linoleum bis hin zu passenden Wandlösungen. Betreiber profitieren von langlebigen, leisen und pflegeleichten Materialien, die Sicherheit und Orientierung unterstützen und eine warme Atmosphäre schaffen. Die Produktion an zwei Standorten in Deutschland sowie der größte Teil aller weiteren Produkte „Made in Europe“ sorgen für Qualität und Verlässlichkeit. Persönliche Beratung, Bemusterung und klare Nachhaltigkeitsnachweise begleiten jedes Projekt – von der Idee bis zum Betrieb.



Mehr erfahren unter: [universal-rooms.net/gerflor](https://universal-rooms.net/gerflor)

# GIRA

Intelligente Technologien für moderne  
Gebäude - damit kennen wir uns aus.





Mit den Gira Produkten werden Sie zum Bestimmer: wie hell es ist, wie warm oder wie sicher – ob klassisch oder smart. Wir bieten hochwertige Lösungen der Gebäude- und Raumautomation, die dazu beitragen, die Effizienz, den Komfort und die Wertigkeit von Gebäuden zu erhöhen.

Mit umfassender Beratung, zertifizierter Qualität und herausragendem Service unterstützen wir Sie dabei, Ihre Projekte hochwertig und rentabel zu gestalten.

Gira. Smarte Technik für zeitgemäße Pflege- und Wohnformen.



Mehr erfahren unter: [universal-rooms.net/gira](https://universal-rooms.net/gira)

# HEWI

Design. Comfort. Care.

Ganzheitliche Lösungen für barrierefreie Sanitärräume





Seit der Gründung im Jahr 1929 hat sich HEWI zu einem Systemanbieter in den Bereichen Baubeschlag, Sanitär und barrierefreie Ausstattung entwickelt. Die Prinzipien des Universal Designs bestimmen bis heute die Ausrichtung und Produktentwicklung. Der Anspruch, Lösungen zu entwickeln, die Menschen in unterschiedlichen Lebensphasen unterstützen, ist dabei prägend für das in Nordhessen ansässige Unternehmen.

Zum Portfolio zählen unter anderem Beschläge für Türen und Fenster, Sanitär-Accessoires sowie barrierefreie Elemente für verschiedene Anwendungsbereiche. Die Material- und Designvielfalt eröffnet zahlreiche Gestaltungsoptionen und macht barrierefreie Ausstattung zur Selbstverständlichkeit.



Mehr erfahren unter: [universal-rooms.net/hewi](https://universal-rooms.net/hewi)

## Design, das Lebensqualität schafft – in jeder Lebensphase



**Individuelles Design**

**Qualität & Komfort**

**Angepasste Kollektionen & Materialien**

**Langlebigkeit & Verantwortung**

### **Wohlfühlen kennt kein Alter**

Mobitec steht für Möbel, die weit über ihre Funktion hinausgehen: Sie schaffen Orte des Wohlbefindens. Auch im Care-Bereich verfolgen wir diesen Ansatz konsequent. Statt rein funktionaler Lösungen setzen wir auf Komfort, Design und Individualität – Faktoren, die entscheidend zur Lebensqualität beitragen. Unsere langlebigen, ergonomischen und anpassbaren Möbel finden ihren Platz in Wohn- und Pflegeumgebungen in ganz Europa. Gemeinsam mit Partnern wie Universal Rooms gestalten wir Räume, die den Bedürfnissen im Alter gerecht werden – ohne dabei auf Ästhetik zu verzichten. Denn gutes Design endet nicht mit einem Lebensabschnitt, sondern begleitet ihn.





Küchen, die Werte schaffen

n.Objekt – Qualität, Effizienz und Verlässlichkeit im Objektgeschäft





Von der Planung bis hin zum Aufbau der fertigen nobilia Küchen-, Wohn- und Badmöbel in Ihren Objekten – unser effizienter Service aus einer Hand. Mit unseren angestellten Projektmanagern und Küchendesignern sowie unserem flächendeckenden Netzwerk an qualifizierten Montageunternehmen bieten wir unseren Kunden aus dem Immobiliensektor eine qualitativ hochwertige und termingerechte Abwicklung an.

Die n.Objekteinrichtungen GmbH steht für ganzheitliche Lösungen im Objektgeschäft und ist eine hundertprozentige Tochtergesellschaft von nobilia, dem größten europäischen Küchenhersteller.

Wir setzen auf hochwertige Materialien und präzise Verarbeitung, um langlebige Wohnkonzepte zu realisieren.



Mehr erfahren unter: [universal-rooms.net/nobjekt](https://universal-rooms.net/nobjekt)

**RZB steht bereits seit über 85 Jahren  
für intelligente Lichtlösungen Made in Germany.**





## Licht. Innovation. Lebensqualität.

Licht verbessert unser Wohlbefinden und kann sogar den Heilungsprozess beschleunigen. In Seniorenheimen und Kliniken sorgt das richtige Licht für Orientierung und Sicherheit - für Mitarbeiter wie für Patienten. Unsere ganzheitlichen, normgerechten Lösungen garantieren eine exzellente Farbwiedergabe sowie dynamisch steuerbare Lichtfarben bei hohen Beleuchtungsstärken.

Auch unter dem Aspekt des Arbeits- und Gesundheitsschutzes kommt der normgerechten Beleuchtung eine wichtige Aufgabe zu - je nach Raumfunktion schafft eine hervorragende Farbwiedergabe optimale Sehbedingungen bei der Diagnose und eine ausreichende Helligkeit bei der Hygiene und Pflege.

## TENBRINK ist ihr Umsetzungspartner im Innenausbau – von der Vision zur Realität



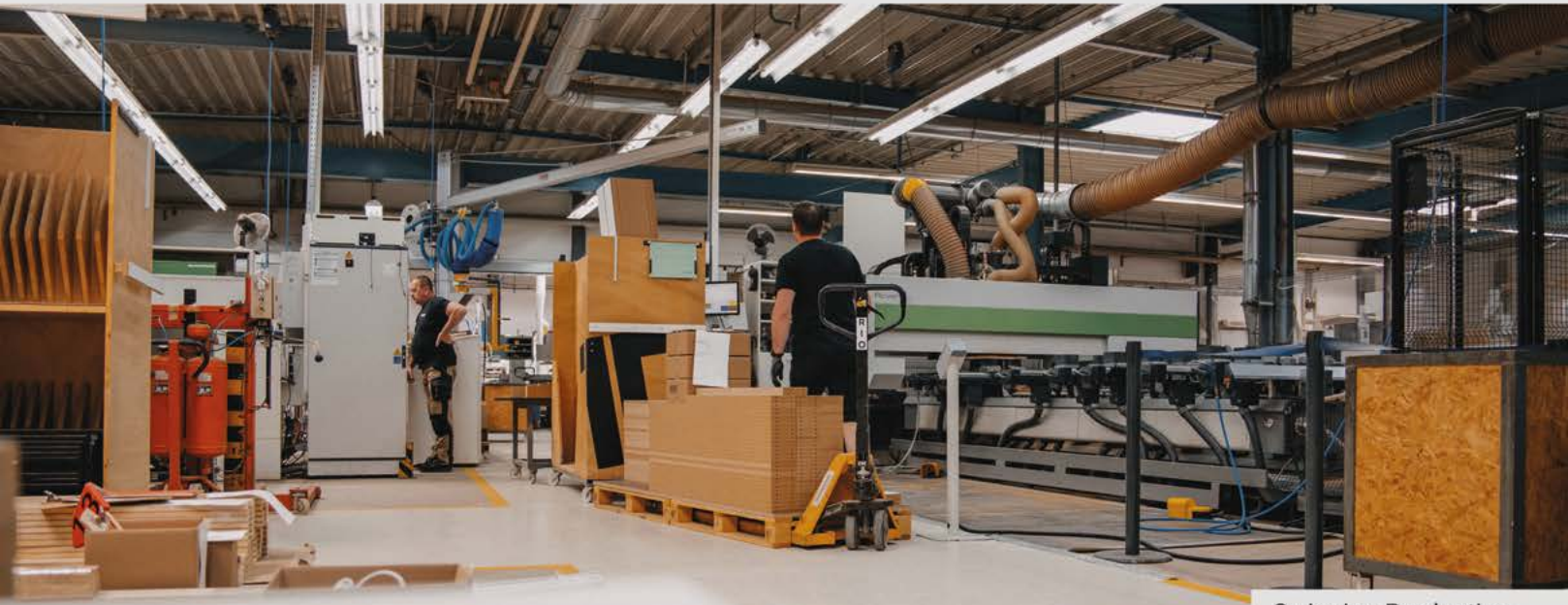
**Koordination aller Gewerke**  
**Umbau im laufenden Betrieb**  
**Just-in-time Möbelproduktion**  
**Hauseigene Spezialist\*innen**  
**Termingerecht und im Budget**

Als familiengeführter Generalunternehmer koordinieren wir von Tenbrink sämtliche Gewerke mit höchster Präzision. Von Neubau und Renovierung bis zu komplexen Ausbauprojekten sind wir der Partner für die termingerechte Umsetzung – besonders wenn es im laufenden Betrieb darauf ankommt. Ob in sensiblen Health-&Care-Bereichen oder im gewerblichen Wohnen: Wir übersetzen Visionen in bauliche Realität. Unsere Möbelproduktion schenkt uns dabei maximale Flexibilität, während unser eingespieltes Team aus hauseigenen Spezialist\*innen durch interne Vernetzung Hürden frühzeitig erkennt, Budgettreue sichert und für reibungslose Abläufe ohne Umwege sorgt.





Innenausbau



Swinging Production



Referenzen



**Die Villeroy & Boch Group vereint gestalterische Kompetenz, technologische Innovationskraft und kulturelle Kontinuität.**





Seit 1748 entwickelt sich das Unternehmen von einem traditionsreichen Keramikhersteller zu einer international führenden Design- und Lifestyle-Marke mit tiefen europäischen Wurzeln. Heute vereint die Villeroy & Boch Group die Marken Villeroy & Boch und Ideal Standard und steht für Design- und Sanitärkompetenz.

Das Unternehmen steht für zeitlose Gestaltung, Materialexpertise, langlebige Qualität und für die Fähigkeit, Identität zu bewahren und zugleich neue Impulse zu setzen. Für Architekten und Designer entstehen so stilprägende Lösungen, die kreative Konzepte unterstützen und Räume nachhaltig prägen.



Mehr erfahren unter: [universal-rooms.net/villeroy-boch](https://universal-rooms.net/villeroy-boch)

## wissner-bosserhoff – Pflege im Mittelpunkt



**Dekubitusmanagement**  
**Sturzprävention**  
**Pflegeerleichterung**  
**Bewohnerkomfort**  
**Sichere Mobilisierung**

Wir möchten, dass Menschen in Würde altern dürfen. Deshalb entwickeln wir Produkte und Systeme, die dabei helfen, die Mobilität von Bewohnern und ihre Lebensqualität so lange wie möglich zu erhalten und die echte Pflegeerleichterungen schaffen.

Mit digitalen Assistenzsystemen, einer Vielzahl an individuellen Ausstattungsoptionen und einem smarten Design steigern unsere Produkte damit nicht nur den Bewohnerkomfort und die Pflegequalität, sie setzen zudem mehr Zeit für das Miteinander frei und schaffen ein Zuhause für die Bewohner. Auf diese Weise schaffen wir einen geschützten Raum für einen würdevollen Lebensabend.



Mehr erfahren unter: [universal-rooms.net/wissner-bosserhoff](https://universal-rooms.net/wissner-bosserhoff)

# Das Netzwerk-Prinzip: Ihr Vorsprung im Projekt

## **Wirtschaftlichkeit & Strategischer Werterhalt**

Universal Rooms versteht den raumgestaltenden Innenausbau nicht als Kostenfaktor, sondern als Rendite-Hebel.

Investitionssicherheit: Durch markenführende Industriepartner als Qualitätsanker sichern wir den langfristigen Immobilienwert.

Optimierte Betriebskosten (OPEX): Wir setzen auf wartungsarme Systeme und langlebige Materialien, die Reinvestitionszyklen planbar machen.

Vermarktungsstärke: Ein stimmiges Design steigert die Akzeptanz bei Bewohnern und Angehörigen und sichert die Auslastung.

## **Nutzerfokus & Mitarbeiterentlastung**

Exzellentes Design ist bei uns immer zweckgebunden: Es muss den Menschen dienen und Prozesse im Betrieb vereinfachen.

Wohnlichkeit & Identität: Wir designen und schaffen barrierefreie, demenzsensible und orientierungsstarke Lebenswelten, die Stigmatisierung reduzieren.

Effiziente Abläufe: Durchdachte Raumprinzipien unterstützen die tägliche Arbeit des Personals und helfen bei der Fachkräftebindung.

Hygiene & Sicherheit: Alle Systemlösungen erfüllen höchste Standards für Brandschutz, Heimbauverordnung und Reinigbarkeit ohne den wohnlichen Charakter zu verlieren.

## **Umsetzungssicherheit & Netzwerk-Power**

Das gebündelte Know-how des Netzwerks minimiert Projektrisiken und garantiert eine reibungslose Realisierung.

Schnittstellen-Reduktion: Ein zentraler Ansprechpartner koordiniert die Industrie- und Umsetzungspartner für eine fehlerfreie Übergabe.

Planungs- & Terminsicherheit: Frühzeitig validierte Systeme und klare Baustandards verhindern teure Nachträge und Verzögerungen.

Industrie-Direktzugriff: Feste Hersteller-Anbindung garantiert maximale Liefer- und Preissicherheit sowie industrielle Termintreue.

Operating Refurbishment: Unser Umsetzungspartner ist spezialisiert auf getaktete Modernisierungen bei laufendem Betrieb – für minimale Störung und maximale Ertragssicherheit.

## Räume, in denen Pflege leichter wird



### **Konzentration auf das Wesentliche**

Hochwertige Materialien und Produkte in Markenqualität schaffen eine angenehme Atmosphäre, damit Sie sich ganz auf die Pflege konzentrieren können. Unsere Markenpartner entwickeln seit Jahrzehnten Lösungen, die den Pflegeprozess unterstützen: ergonomische Pflegebetten, rutschhemmende Böden und barrierefreie Badsysteme.

Das Ergebnis: weniger körperliche Belastung für Pflegekräfte, mehr Selbstständigkeit für Bewohner und Räume, in denen sich Bewohner und Mitarbeiter wohlfühlen.

# Sanieren, ohne den Betrieb anzuhalten



## Schnelligkeit und Kosteneffizienz

Das Universal Rooms Bad-Sanierungskonzept kombiniert hochwertige Produkte in Markenqualität, Schnelligkeit und Kosteneffizienz. Durch standardisierte Prozesse modernisieren wir Bestandsbäder in kürzester Zeit und minimieren Aufwand und Einschränkungen – für eine zukunftssichere und komfortable Lösung.

Das Ergebnis: normkonforme, wohnliche Pflegebäder, ohne Betriebsunterbrechung und ohne Bewohnerumsetzungen.

# Kompetenz, die Ihre Planung erleichtert



## Beratung und Planungsunterstützung

Die Markenpartner von Universal Rooms unterstützen planende Architekten bei ihren Bauvorhaben. Unser Netzwerk liefert CAD-Daten, BIM-Objekte und normkonforme Ausschreibungstexte - von barrierefreien Badsystemen nach DIN 18040 bis zu zertifizierten Bodenbelägen und Lichtsystemen nach DIN EN 12464.

Systemlösung statt Schnittstellenchaos: Nutzen Sie das Fachwissen des Netzwerks und beziehen Sie uns idealerweise schon zu Beginn Ihrer Planung hinzu.

# Umsetzung, die den Unterschied macht



## Raumgestaltender Innenausbau

Universal Rooms übernimmt den gesamten raumgestaltenden Innenausbau Ihres Senior Living Projektes – von der Konzeptentwicklung über die Gewerkekoordination bis zur schlüsselfertigen Übergabe. Unser Netzwerk besteht aus spezialisierten Markenpartnern und unserem Umsetzungspartner. Das sichert Qualität, Termintreue und Made-in-Europe-Standard.

Das Ergebnis: eine Immobilie, die Betreiber überzeugt, Bewohner begeistert und bei Investoren Vertrauen schafft.



## Räume wirken – wenn alles stimmt

Qualität im Raum bedeutet, dass alles zusammenwirkt: Materialien, Licht, Funktionalität und Nutzung. Es ist die unsichtbare Präzision hinter der sichtbaren Wirkung. Es sind Räume, die nicht nur gut aussehen, sondern sich richtig anfühlen und langfristig funktionieren. Qualität zeigt sich für uns darin, dass ein Raum seine Aufgabe mühelos erfüllt und gleichzeitig Menschen berührt.

Für Betreiber entsteht daraus ein klarer Mehrwert: effizient geplante und wirtschaftlich durchdachte Räume, die Bewohner begeistern und Abläufe optimieren. Für Projektentwickler bedeutet die Zusammenarbeit mit uns: Sicherheit in der Planung, in der Umsetzung und in der Wirkung am Markt. Wir denken Räume ganzheitlich, reduzieren Komplexität und schaffen Lösungen, die Bestand haben.

## **Lassen Sie uns gemeinsam den Raum für Ihr Projekt definieren**

Erfahren Sie in einem persönlichen Gespräch mehr über die Vorteile des Netzwerkes und besuchen Sie unseren Showroom, wo Qualität nicht nur sichtbar, sondern spürbar wird.

**Ich freue mich auf ihren Anruf!**

**Oliver Conrad**

Geschäftsführer

+49 (0) 177 716 25 00



Termin vereinbaren unter: [universal-rooms.net/beratung](https://universal-rooms.net/beratung)

Kooperationspartner



Marken- / Projektpartner

**DELIUS**  
TEXTILES 1722

**Gerflor**<sup>®</sup>

**GIRA**

**HEWI**



Ideal Standard

**möbitec**  
SINCE 1990

**Nobjekt**  
*by nobilia*

**RZB**  
LIGHTING

**TENBRINK**  
The Gener[e]alist.



**Villeroy & Boch**  
1748

**Showroom Haus Aussel**  
Lippstädterstraße 133  
D - 33378 Rheda-Wiedenbrück

**UNIVERSALROOMS** GmbH  
Heesenstraße 74  
D - 40549 Düsseldorf

+49 (0)211 3013 99 11  
info@universal-rooms.net

[www.universal-rooms.net](http://www.universal-rooms.net)

■ ■ wissner-  
■ ■ bosserhoff